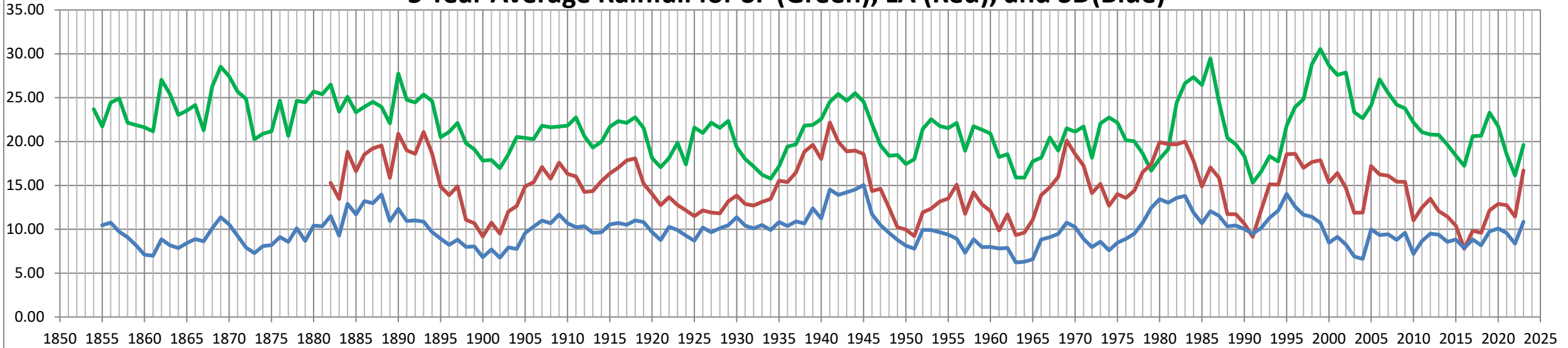
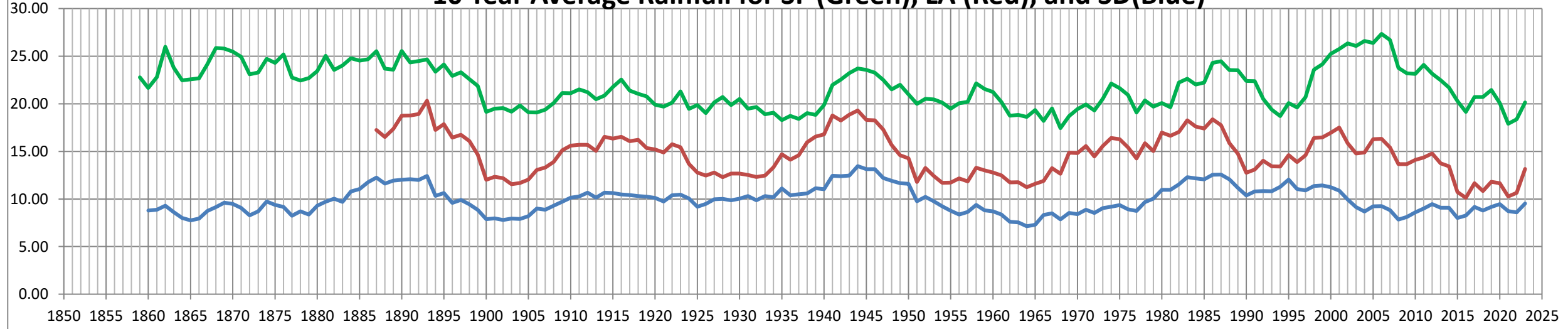


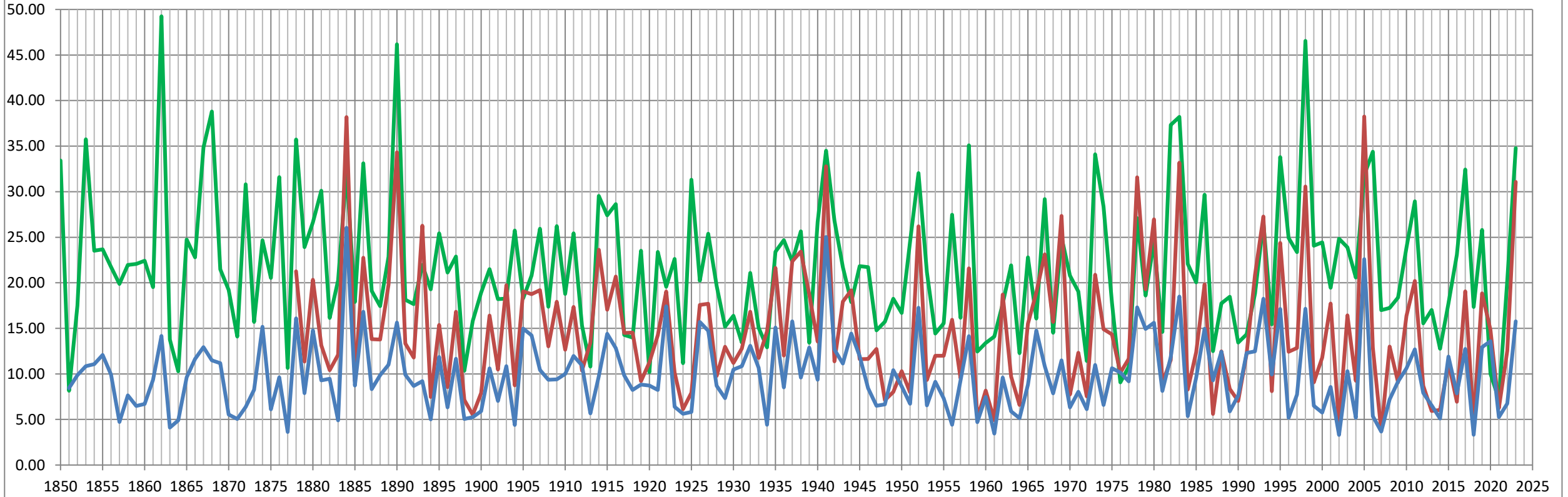
5 Year Average Rainfall for SF (Green), LA (Red), and SD(Blue)



10 Year Average Rainfall for SF (Green), LA (Red), and SD(Blue)



Anual Rainfall for SF (Green), LA (Red), and SD(Blue)



Water Year Rainfall Data (Oct. 1st - Sept. 30th) Through 2023

YEAR	SD	LA	SF	10 Year Average		5 Year Average	
1850			33.43				
1851	8.43		8.14				
1852	9.86		17.50				
1853	10.84		35.76				
1854	11.08		23.53				23.67
1855	12.08		23.67			10.46	21.72
1856	9.92		21.75			10.76	24.44
1857	4.72		19.87			9.73	24.92
1858	7.65		21.97			9.09	22.16
1859	6.49		22.06		22.77	8.17	21.86
1860	6.70		22.43	8.78	21.67	7.10	21.62
1861	9.35		19.53	8.87	22.81	6.98	21.17
1862	14.16		49.25	9.30	25.98	8.87	27.05
1863	4.12		13.77	8.63	23.78	8.16	25.41
1864	4.89		10.27	8.01	22.46	7.84	23.05
1865	9.63		24.75	7.76	22.57	8.43	23.51
1866	11.63		22.80	7.93	22.67	8.89	24.17
1867	12.93		34.85	8.76	24.17	8.64	21.29
1868	11.49		38.80	9.14	25.85	10.11	26.29
1869	11.17		21.47	9.61	25.79	11.37	28.53
1870	5.54		19.22	9.49	25.47	10.55	27.43
1871	5.06		14.10	9.06	24.93	9.24	25.69
1872	6.36		30.81	8.28	23.08	7.92	24.88
1873	8.27		15.70	8.70	23.28	7.28	20.26
1874	15.18		24.66	9.73	24.72	8.08	20.90
1875	6.10		20.54	9.37	24.30	8.19	21.16
1876	9.63		31.59	9.17	25.17	9.11	24.66

Minimum water year in SF

1877	3.63		10.66	8.24		22.76	8.56		20.63
1878	16.10	21.26	35.72	8.70		22.45	10.13		24.63
1879	7.88	11.35	23.91	8.38		22.69	8.67		24.48
1880	14.79	20.34	26.63	9.30		23.43	10.41		25.70
1881	9.30	13.13	30.11	9.72		25.03	10.34		25.41
1882	9.47	10.40	16.15	10.04		23.57	11.51	15.30	26.50
1883	4.91	12.11	20.28	9.70		24.03	9.27	13.47	23.42
1884	26.04	38.18	32.27	10.79		24.79	12.90	18.83	25.09
1885	8.73	9.21	17.90	11.05		24.52	11.69	16.61	23.34
1886	16.83	22.76	33.12	11.77		24.68	13.20	18.53	23.94
1887	8.33	13.82	19.10	12.24	17.26	25.52	12.97	19.22	24.53
1888	9.86	13.76	17.44	11.61	16.51	23.69	13.96	19.55	23.97
1889	11.01	19.78	22.87	11.93	17.35	23.59	10.95	15.87	22.09
1890	15.63	34.32	46.17	12.01	18.75	25.54	12.33	20.89	27.74
1891	9.90	13.33	18.14	12.07	18.77	24.34	10.95	19.00	24.74
1892	8.67	11.80	17.66	11.99	18.91	24.50	11.01	18.60	24.46
1893	9.21	26.27	21.96	12.42	20.32	24.66	10.88	21.10	25.36
1894	5.02	7.47	19.29	10.32	17.25	23.37	9.69	18.64	24.64
1895	11.86	15.37	25.43	10.63	17.87	24.12	8.93	14.85	20.50
1896	6.33	8.54	21.12	9.58	16.45	22.92	8.22	13.89	21.09
1897	11.66	16.83	22.88	9.92	16.75	23.30	8.82	14.90	22.14
1898	5.05	7.15	10.34	9.43	16.09	22.59	7.98	11.07	19.81
1899	5.24	5.51	15.81	8.86	14.66	21.88	8.03	10.68	19.12
1900	5.90	7.90	18.93	7.88	12.02	19.16	6.84	9.19	17.82
1901	10.60	16.41	21.49	7.95	12.33	19.49	7.69	10.76	17.89
1902	7.03	10.48	18.20	7.79	12.19	19.55	6.76	9.49	16.95
1903	10.84	19.75	18.28	7.95	11.54	19.18	7.92	12.01	18.54
1904	4.40	8.74	25.74	7.89	11.67	19.82	7.75	12.66	20.53
1905	14.98	19.07	18.30	8.20	12.04	19.11	9.57	14.89	20.40
1906	14.24	18.75	20.79	8.99	13.06	19.08	10.30	15.36	20.26
1907	10.43	19.20	25.93	8.87	13.30	19.38	10.98	17.10	21.81
1908	9.36	13.02	17.38	9.30	13.88	20.09	10.68	15.76	21.63

1909	9.41	17.92	26.21	9.72	15.12	21.13	11.68	17.59	21.72
1910	10.00	12.64	18.77	10.13	15.60	21.11	10.69	16.31	21.82
1911	11.98	17.36	25.44	10.27	15.69	21.50	10.24	16.03	22.75
1912	10.93	10.37	15.31	10.66	15.68	21.22	10.34	14.26	20.62
1913	5.67	13.45	10.80	10.14	15.05	20.47	9.60	14.35	19.31
1914	9.73	23.63	29.54	10.67	16.54	20.85	9.66	15.49	19.97
1915	14.41	17.04	27.40	10.62	16.34	21.76	10.54	16.37	21.70
1916	12.83	20.69	28.63	10.48	16.53	22.54	10.71	17.04	22.34
1917	9.85	14.49	14.28	10.42	16.06	21.38	10.50	17.86	22.13
1918	8.23	14.53	13.99	10.30	16.21	21.04	11.01	18.08	22.77
1919	8.82	9.20	23.51	10.25	15.34	20.77	10.83	15.19	21.56
1920	8.73	11.27	10.19	10.12	15.20	19.91	9.69	14.04	18.12
1921	8.23	14.25	23.38	9.74	14.89	19.70	8.77	12.75	17.07
1922	17.42	19.04	19.56	10.39	15.76	20.13	10.29	13.66	18.13
1923	6.39	10.14	22.62	10.46	15.43	21.31	9.92	12.78	19.85
1924	5.62	6.12	11.18	10.05	13.68	19.47	9.28	12.16	17.39
1925	5.82	7.94	31.31	9.19	12.77	19.87	8.70	11.50	21.61
1926	15.70	17.56	20.22	9.48	12.45	19.02	10.19	12.16	20.98
1927	14.74	17.70	25.39	9.97	12.78	20.14	9.65	11.89	22.14
1928	8.69	9.77	19.67	10.02	12.30	20.70	10.11	11.82	21.55
1929	7.33	12.98	15.18	9.87	12.68	19.87	10.46	13.19	22.35
1930	10.47	11.21	16.38	10.04	12.67	20.49	11.39	13.84	19.37
1931	10.86	12.78	13.44	10.30	12.52	19.50	10.42	12.89	18.01
1932	13.10	16.83	21.09	9.87	12.30	19.65	10.09	12.71	17.15
1933	10.68	11.75	15.07	10.30	12.46	18.89	10.49	13.11	16.23
1934	4.41	14.68	12.91	10.18	13.32	19.07	9.90	13.45	15.78
1935	15.09	21.63	23.41	11.11	14.69	18.28	10.83	15.53	17.18
1936	8.53	12.02	24.68	10.39	14.14	18.72	10.36	15.38	19.43
1937	15.76	22.35	22.34	10.49	14.60	18.42	10.89	16.49	19.68
1938	9.59	23.44	25.64	10.58	15.97	19.01	10.68	18.82	21.80
1939	12.90	18.74	13.43	11.14	16.54	18.84	12.37	19.64	21.90
1940	9.36	13.54	26.70	11.03	16.78	19.87	11.23	18.02	22.56

1941	25.03	32.79	34.50	12.45	18.78	21.98	14.53	22.17	24.52
1942	12.68	11.37	26.81	12.40	18.23	22.55	13.91	19.98	25.42
1943	11.14	17.94	21.71	12.45	18.85	23.21	14.22	18.88	24.63
1944	14.43	19.18	17.87	13.45	19.30	23.71	14.53	18.96	25.52
1945	11.94	11.62	21.83	13.14	18.30	23.55	15.04	18.58	24.54
1946	8.44	11.63	21.72	13.13	18.26	23.26	11.73	14.35	21.99
1947	6.51	12.74	14.77	12.20	17.30	22.50	10.49	14.62	19.58
1948	6.65	7.12	15.72	11.91	15.67	21.51	9.59	12.46	18.38
1949	10.42	8.01	18.25	11.66	14.59	21.99	8.79	10.22	18.46
1950	8.63	10.31	16.68	11.59	14.27	20.99	8.13	9.96	17.43
1951	6.73	7.97	24.52	9.76	11.79	19.99	7.79	9.23	17.99
1952	17.27	26.19	32.05	10.22	13.27	20.51	9.94	11.92	21.44
1953	6.54	9.33	21.16	9.76	12.41	20.46	9.92	12.36	22.53
1954	9.13	11.99	14.43	9.23	11.69	20.11	9.66	13.16	21.77
1955	7.32	11.99	15.55	8.76	11.73	19.49	9.40	13.49	21.54
1956	4.41	15.95	27.47	8.36	12.16	20.06	8.93	15.09	22.13
1957	9.26	9.54	16.17	8.64	11.84	20.20	7.33	11.76	18.96
1958	14.15	21.59	35.10	9.39	13.29	22.14	8.85	14.21	21.74
1959	4.70	5.13	12.45	8.81	13.00	21.56	7.97	12.84	21.35
1960	7.47	8.17	13.39	8.70	12.79	21.23	8.00	12.08	20.92
1961	3.44	4.93	14.11	8.37	12.48	20.19	7.80	9.87	18.24
1962	9.59	18.71	17.70	7.60	11.73	18.75	7.87	11.71	18.55
1963	5.88	9.71	21.92	7.54	11.77	18.83	6.22	9.33	15.91
1964	5.15	6.60	12.27	7.14	11.23	18.61	6.31	9.62	15.88
1965	8.81	15.50	22.79	7.29	11.58	19.34	6.57	11.09	17.76
1966	14.76	18.93	16.08	8.32	11.88	18.20	8.84	13.89	18.15
1967	10.86	23.13	29.19	8.48	13.24	19.50	9.09	14.77	20.45
1968	7.86	15.71	14.51	7.85	12.65	17.44	9.49	15.97	18.97
1969	11.48	27.35	25.01	8.53	14.87	18.70	10.75	20.12	21.52
1970	6.33	7.74	20.79	8.42	14.83	19.44	10.26	18.57	21.12
1971	8.03	12.32	19.03	8.88	15.57	19.93	8.91	17.25	21.71
1972	6.12	7.54	11.41	8.53	14.45	19.30	7.96	14.13	18.15

1973	10.99	20.89	34.10	9.04	15.57	20.52	8.59	15.17	22.07
1974	6.59	14.92	28.36	9.18	16.40	22.13	7.61	12.68	22.74
1975	10.64	14.35	17.83	9.37	16.29	21.63	8.47	14.00	22.15
1976	10.14	10.12	9.07	8.90	15.41	20.93	8.90	13.56	20.15
1977	9.18	11.67	10.79	8.74	14.26	19.09	9.51	14.39	20.03
1978	17.30	31.57	27.09	9.68	15.85	20.35	10.77	16.53	18.63
1979	14.93	19.29	18.60	10.03	15.04	19.71	12.44	17.40	16.68
1980	15.62	26.97	24.53	10.95	16.96	20.08	13.43	19.92	18.02
1981	8.13	9.00	14.61	10.96	16.63	19.64	13.03	19.70	19.12
1982	11.85	11.53	37.32	11.54	17.03	22.23	13.57	19.67	24.43
1983	18.49	33.19	38.20	12.29	18.26	22.64	13.80	20.00	26.65
1984	5.37	8.28	22.06	12.17	17.60	22.01	11.89	17.79	27.34
1985	9.60	12.38	20.05	12.06	17.40	22.23	10.69	14.88	26.45
1986	14.95	19.82	29.66	12.54	18.37	24.29	12.05	17.04	29.46
1987	9.30	5.61	12.50	12.55	17.76	24.46	11.54	15.86	24.49
1988	12.44	12.47	17.74	12.07	15.85	23.53	10.33	11.71	20.40
1989	5.88	8.34	18.46	11.16	14.76	23.51	10.43	11.72	19.68
1990	7.62	7.02	13.45	10.36	12.76	22.41	10.04	10.65	18.36
1991	12.31	12.19	14.34	10.78	13.08	22.38	9.51	9.13	15.30
1992	12.48	20.86	18.80	10.84	14.02	20.53	10.15	12.18	16.56
1993	18.26	27.28	26.64	10.82	13.43	19.37	11.31	15.14	18.34
1994	9.93	8.11	15.44	11.28	13.41	18.71	12.12	15.09	17.73
1995	17.13	24.37	33.80	12.03	14.61	20.08	14.02	18.56	21.80
1996	5.18	12.44	24.93	11.05	13.87	19.61	12.60	18.61	23.92
1997	7.73	12.85	23.36	10.90	14.59	20.70	11.65	17.01	24.83
1998	17.16	30.57	46.56	11.37	16.40	23.58	11.43	17.67	28.82
1999	6.50	9.08	24.07	11.43	16.48	24.14	10.74	17.86	30.54
2000	5.75	11.79	24.45	11.24	16.95	25.24	8.46	15.35	28.67
2001	8.57	17.72	19.46	10.87	17.51	25.75	9.14	16.40	27.58
2002	3.30	4.37	24.83	9.95	15.86	26.35	8.26	14.71	27.87
2003	10.31	16.42	23.89	9.16	14.77	26.08	6.89	11.88	23.34
2004	5.18	9.25	20.57	8.68	14.89	26.59	6.62	11.91	22.64

2005	22.60	38.25	31.81	9.23	16.27	26.39	9.99	17.20	24.11
2006	5.35	12.90	34.39	9.25	16.32	27.34	9.35	16.24	27.10
2007	3.67	3.73	17.00	8.84	15.41	26.70	9.42	16.11	25.53
2008	7.20	13.01	17.25	7.84	13.65	23.77	8.80	15.43	24.20
2009	9.15	9.08	18.38	8.11	13.65	23.20	9.59	15.39	23.77
2010	10.60	16.36	23.84	8.59	14.11	23.14	7.19	11.02	22.17
2011	12.70	20.20	28.95	9.01	14.36	24.09	8.66	12.48	21.08
2012	7.90	8.70	15.55	9.47	14.79	23.16	9.51	13.47	20.79
2013	6.55	5.93	17.02	9.09	13.74	22.48	9.38	12.05	20.75
2014	5.09	6.04	12.75	9.08	13.42	21.69	8.57	11.45	19.62
2015	11.91	11.24	17.75	8.01	10.72	20.29	8.83	10.42	18.40
2016	7.86	6.94	23.08	8.26	10.12	19.16	7.86	7.77	17.23
2017	12.73	19.07	32.44	9.17	11.66	20.70	8.83	9.84	20.61
2018	3.32	4.72	17.34	8.78	10.83	20.71	8.18	9.60	20.67
2019	12.93	18.85	25.80	9.16	11.81	21.45	9.75	12.16	23.28
2020	13.60	14.82	10.02	9.46	11.65	20.07	10.09	12.88	21.74
2021	5.24	6.24	7.19	8.71	10.26	17.89	9.56	12.74	18.56
2022	6.75	12.54	20.26	8.60	10.64	18.37	8.37	11.43	16.12
2023	15.76	31.07	34.78	9.52	13.15	20.14	10.86	16.70	19.61

	SD	LA	SF	SD	LA	SF	SD	LA	SF
Minimums	3.30	3.73	7.19	7.14	10.12	17.44	6.22	7.77	15.30
Maximums	26.04	38.25	49.25	13.45	20.32	27.34	15.04	22.17	30.54
	Water Year			10 Year Avg.			5 Year Avg.		